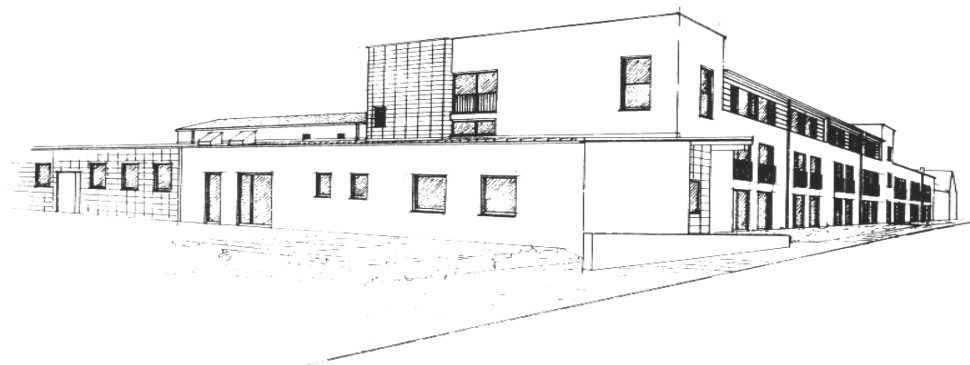


# Seniorenheim St. Josef

Am Gries 8

85104 Pförring

Tel.: 08403/9289-0, Fax: 08403/9289-333



**gültig ab 01.01.2023**

bei 30,42 Tagen

	Wohnplatz	offene Abteilung - Einzelzimmer					Kurzzeitpflege	
		Pflege-grad 1	Pflege-grad 2	Pflege-grad 3	Pflege-grad 4	Pflege-grad 5	Pflegegrad 2-5	
Maßnahmebetrag	18,37 €	Pflegebedingter Aufwand	48,52 €	73,53 €	89,71 €	106,57 €	114,13 €	93,71 €
Ausbildungsumlage	3,21 €	Ausbildungsumlage	3,21 €	3,21 €	3,21 €	3,21 €	3,21 €	3,21 €
Ausbildungszuschlag	0,00 €	Ausbildungszuschlag	0,00 €	0,00 €	0,00 €	0,00 €	0,00 €	0,00 €
Grundbetrag	26,09 €	Unterkunft	12,11 €	12,11 €	12,11 €	12,11 €	12,11 €	12,11 €
		Verpflegung	13,98 €	13,98 €	13,98 €	13,98 €	13,98 €	13,98 €
Investitionskosten	8,70 €	Investitionskosten	8,70 €	8,70 €	8,70 €	8,70 €	8,70 €	8,70 €
<b>Kosten pro Tag</b> (Tagessatz)	<b>56,37 €</b>	<b>Kosten pro Tag</b> (Tagessatz)	<b>86,52 €</b>	<b>111,53 €</b>	<b>127,71 €</b>	<b>144,57 €</b>	<b>152,13 €</b>	<b>131,71 €</b>
<b>Gesamtkosten pro Monat</b> (bei 30,42 Tagen)	<b>1.714,78 €</b>	<b>Gesamtkosten pro Monat</b> (bei 30,42 Tagen)	<b>2.631,94 €</b>	<b>3.392,74 €</b>	<b>3.884,94 €</b>	<b>4.397,82 €</b>	<b>4.627,79 €</b>	<b>131,71 €</b> (Tagessatz)
Anteil der Pflegekasse	0,00 €	Anteil der Pflegekasse	125,00 €	770,00 €	1.262,00 €	1.775,00 €	2.005,00 €	96,92 € (Tagessatz)
<b>Eigenanteil pro Monat</b> (bei 30,42 Tagen)	<b>1.714,78 €</b>	<b>Eigenanteil pro Monat</b> (bei 30,42 Tagen)	<b>2.506,94 €</b>	<b>2.622,74 €</b>	<b>2.622,94 €</b>	<b>2.622,82 €</b>	<b>2.622,79 €</b>	<b>34,79 €</b> (Tagessatz)