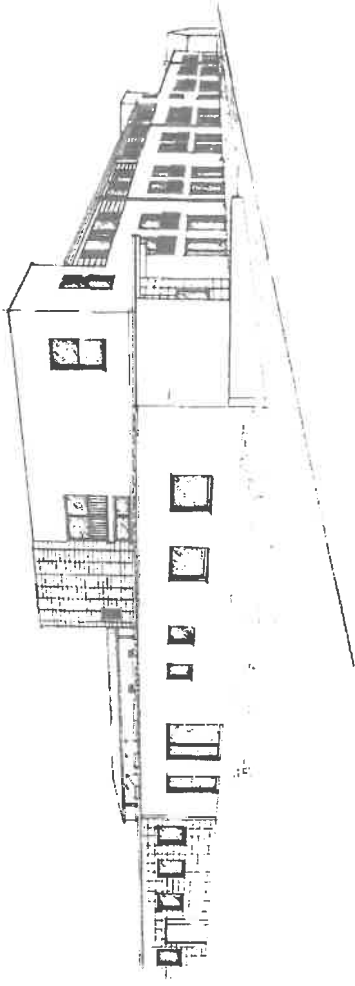


# Seniorenheim St. Josef

Am Gries 8

85104 Pförring

Tel.: 08403/9289-0, Fax: 08403/9289-333



gültig ab 01.11.2020

bei 30,42 Tagen

	Wohnplatz
Maßnahmebetrag	18,16 €
Ausbildungsumlage (ab 01.11.2020)	3,60 €
Ausbildungszuschlag (ab 01.11.2020)	1,53 €
Grundbetrag	24,41 €
Investitionskosten	8,70 €
<b>Kosten pro Tag</b> (Tagessatz)	<b>56,40 €</b>

	offene Abteilung - Einzelzimmer				
	Pflege-grad 1	Pflege-grad 2	Pflege-grad 3	Pflege-grad 4	Pflege-grad 5
Pflegebedingter Aufwand	45,45 €	66,59 €	82,76 €	99,63 €	107,19 €
Ausbildungsumlage (ab 01.11.2020)	3,60 €	3,60 €	3,60 €	3,60 €	3,60 €
Ausbildungszuschlag (ab 01.11.2020)	1,53 €	1,53 €	1,53 €	1,53 €	1,53 €
Unterkunft	11,44 €	11,44 €	11,44 €	11,44 €	11,44 €
Verpflegung	12,97 €	12,97 €	12,97 €	12,97 €	12,97 €
Investitionskosten	8,70 €	8,70 €	8,70 €	8,70 €	8,70 €
<b>Kosten pro Tag</b> (Tagessatz)	<b>83,69 €</b>	<b>104,83 €</b>	<b>121,00 €</b>	<b>137,87 €</b>	<b>145,43 €</b>

**Kurzzeitpflege**  
**Pflegegrad 2-5**

87,14 €
3,60 €
1,53 €
11,44 €
12,97 €
8,70 €
<b>125,38 €</b>

<b>Gesamtkosten pro Monat</b> (bei 30,42 Tagen)	1.715,69 €
Anteil der Pflegekasse	0,00 €
<b>Eigenanteil pro Monat</b> (bei 30,42 Tagen)	<b>1.715,69 €</b>

<b>Gesamtkosten pro Monat</b> (bei 30,42 Tagen)	2.545,85 €	3.188,93 €	3.680,82 €	4.194,01 €	4.423,98 €
Anteil der Pflegekasse	125,00 €	770,00 €	1.262,00 €	1.775,00 €	2.005,00 €
<b>Eigenanteil pro Monat</b> (bei 30,42 Tagen)	<b>2.420,85 €</b>	<b>2.418,93 €</b>	<b>2.418,82 €</b>	<b>2.419,01 €</b>	<b>2.418,98 €</b>

Heimkosten 2020-11-01