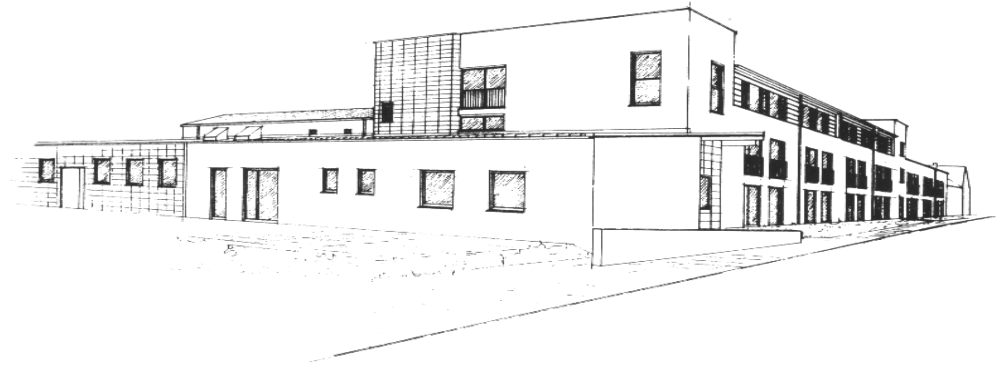


# Seniorenheim St. Josef

Am Gries 8

85104 Pförring

Tel.: 08403/9289-0, Fax: 08403/9289-333



gültig ab 01.01.2022

bei 30,42 Tagen

	Wohnplatz	offene Abteilung - Einzelzimmer					Kurzzeitpflege	
		Pflege-grad 1	Pflege-grad 2	Pflege-grad 3	Pflege-grad 4	Pflege-grad 5	Pflegegrad 2-5	
Maßnahmebetrag	18,48 €	Pflegebedingter Aufwand	46,41 €	68,91 €	85,08 €	101,94 €	109,50 €	89,19 €
Ausbildungsumlage	3,70 €	Ausbildungsumlage	3,70 €	3,70 €	3,70 €	3,70 €	3,70 €	3,70 €
Ausbildungszuschlag	0,36 €	Ausbildungszuschlag (ab 01.01.2021)	0,36 €	0,36 €	0,36 €	0,36 €	0,36 €	0,36 €
Grundbetrag	24,92 €	Unterkunft	11,71 €	11,71 €	11,71 €	11,71 €	11,71 €	11,71 €
		Verpflegung	13,21 €	13,21 €	13,21 €	13,21 €	13,21 €	13,21 €
Investitionskosten	8,70 €	Investitionskosten	8,70 €	8,70 €	8,70 €	8,70 €	8,70 €	8,70 €
<b>Kosten pro Tag</b> (Tagessatz)	<b>56,16 €</b>	<b>Kosten pro Tag</b> (Tagessatz)	<b>84,09 €</b>	<b>106,59 €</b>	<b>122,76 €</b>	<b>139,62 €</b>	<b>147,18 €</b>	<b>126,87 €</b>
<b>Gesamtkosten pro Monat</b> (bei 30,42 Tagen)	<b>1.708,39 €</b>	<b>Gesamtkosten pro Monat</b> (bei 30,42 Tagen)	<b>2.558,00 €</b>	<b>3.242,45 €</b>	<b>3.734,34 €</b>	<b>4.247,22 €</b>	<b>4.477,20 €</b>	<b>126,87 €</b> (Tagessatz)
Anteil der Pflegekasse	0,00 €	Anteil der Pflegekasse	125,00 €	770,00 €	1.262,00 €	1.775,00 €	2.005,00 €	93,25 € (Tagessatz)
<b>Eigenanteil pro Monat</b> (bei 30,42 Tagen)	<b>1.708,39 €</b>	<b>Eigenanteil pro Monat</b> (bei 30,42 Tagen)	<b>2.433,00 €</b>	<b>2.472,45 €</b>	<b>2.472,34 €</b>	<b>2.472,22 €</b>	<b>2.472,20 €</b>	<b>33,62 €</b> (Tagessatz)