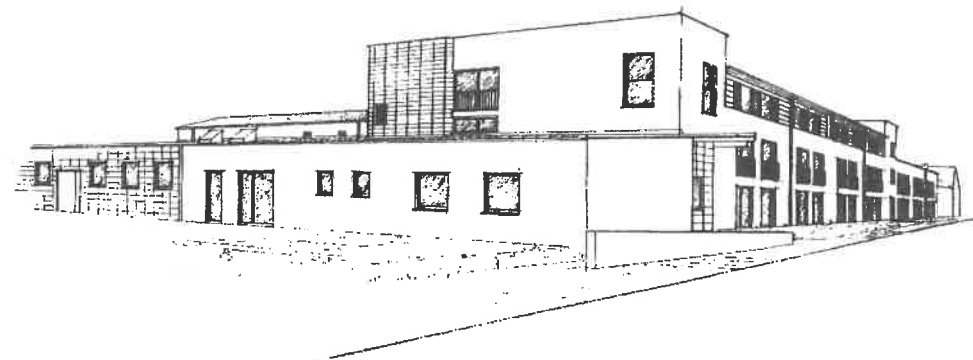


# Seniorenheim St. Josef

Am Gries 8

85104 Pförring

Tel.: 08403/9289-0, Fax: 08403/9289-333



gültig ab 01.11.2019

bei 30,42 Tagen

	Wohnplatz	offene Abteilung - Einzelzimmer					Kurzzeitpflege	
		Pflege- grad 1	Pflege- grad 2	Pflege- grad 3	Pflege- grad 4	Pflege- grad 5	Pflegegrad 2-5	
Maßnahmebetrag	17,90 €	Pflegebedingter Aufwand	43,96 €	63,16 €	79,34 €	96,20 €	103,76 €	83,87 €
Ausbildungszuschlag (ab 01.11.2017)	1,39 €	Ausbildungszuschlag (ab 01.11.2018)	1,39 €	1,39 €	1,39 €	1,39 €	1,39 €	1,39 €
Grundbetrag	23,19 €	Unterkunft	10,51 €	10,51 €	10,51 €	10,51 €	10,51 €	10,51 €
		Verpflegung	12,68 €	12,68 €	12,68 €	12,68 €	12,68 €	12,68 €
Investitionskosten	8,70 €	Investitionskosten	8,70 €	8,70 €	8,70 €	8,70 €	8,70 €	8,70 €
<b>Kosten pro Tag</b> (Tagessatz)	<b>51,18 €</b>	<b>Kosten pro Tag</b> (Tagessatz)	<b>77,24 €</b>	<b>96,44 €</b>	<b>112,62 €</b>	<b>129,48 €</b>	<b>137,04 €</b>	<b>117,15 €</b>
<b>Gesamtkosten pro Monat</b> (bei 30,42 Tagen)	<b>1.556,90 €</b>	<b>Gesamtkosten pro Monat</b> (bei 30,42 Tagen)	<b>2.349,64 €</b>	<b>2.933,70 €</b>	<b>3.425,90 €</b>	<b>3.938,78 €</b>	<b>4.168,76 €</b>	<b>117,15 €</b> (Tagessatz)
Anteil der Pflegekasse	0,00 €	Anteil der Pflegekasse	125,00 €	770,00 €	1.262,00 €	1.775,00 €	2.005,00 €	83,87 € (Tagessatz)
<b>Eigenanteil pro Monat</b> (bei 30,42 Tagen)	<b>1.556,90 €</b>	<b>Eigenanteil pro Monat</b> (bei 30,42 Tagen)	<b>2.224,64 €</b>	<b>2.163,70 €</b>	<b>2.163,90 €</b>	<b>2.163,78 €</b>	<b>2.163,76 €</b>	<b>33,28 €</b> (Tagessatz)